

CHAUFFERETTES T07

LA SOLUTION
ANTI-GEL

Éfficacité
Simplicité
Économique
Écologique

CHAUFFERETTES T07

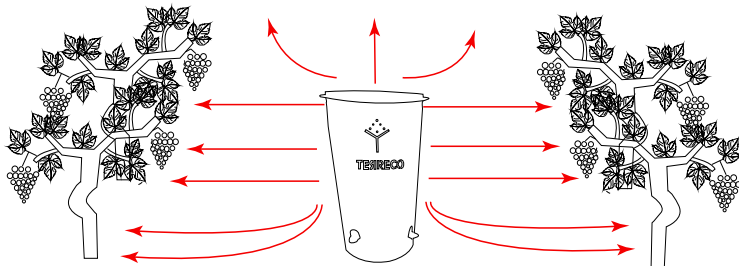
Une chaufferette T07 permet de protéger une surface de 75 m²
(Soit 150/180 chaufferettes T07 à l'hectare suivant la disposition du verger ou du vignoble).
Avec une telle densité vous protégez vos plantations jusqu'à -6°C.

La chaufferette T07 fonctionne avec notre combustible les briquettes TB67 qui sont un assemblage entre de la tourbe et de la sciure de bois spécial, afin de garantir une durée de combustion des plus longues. À la différence d'une bougie, la chaufferette est réutilisable. Il est possible de recharger nos chaufferettes T07 durant la nuit afin de prolonger leur autonomie. Une chaufferette T07 peut être chargée au maximum de 15 Kg de briquettes TB67. Avec une charge de 15 Kg de briquettes TB67, une chaufferette protégera vos plantations pendant 8 à 10 heures.

L'une des forces de nos chaufferettes c'est leurs tailles : avec leurs 62,5 cm de hauteur, vous pouvez les stocker dans des palox. Les palox pourront être gerbés les uns sur les autres, et vous pourrez les transporter facilement dans vos plantations.

Schéma de diffusion de la chaleur de la chaufferette

Vigne



Verger

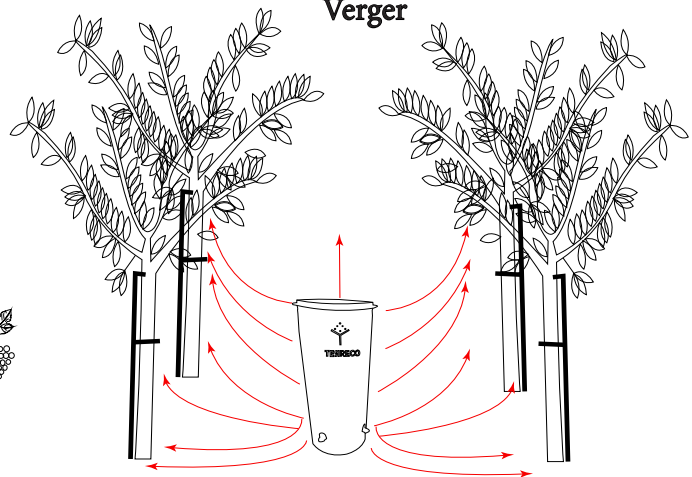
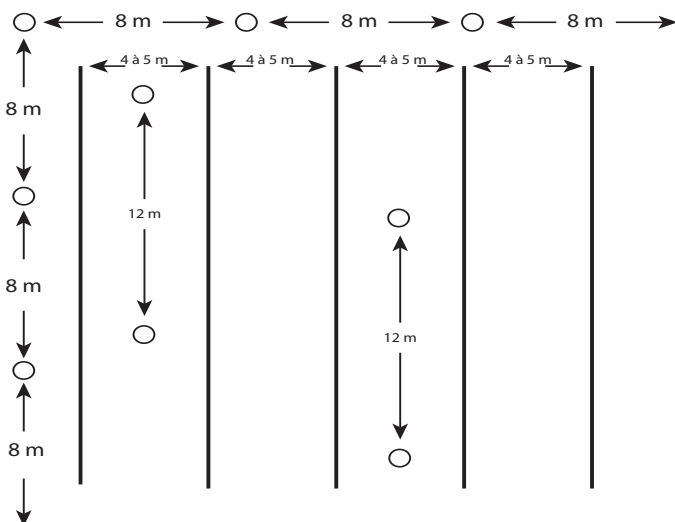
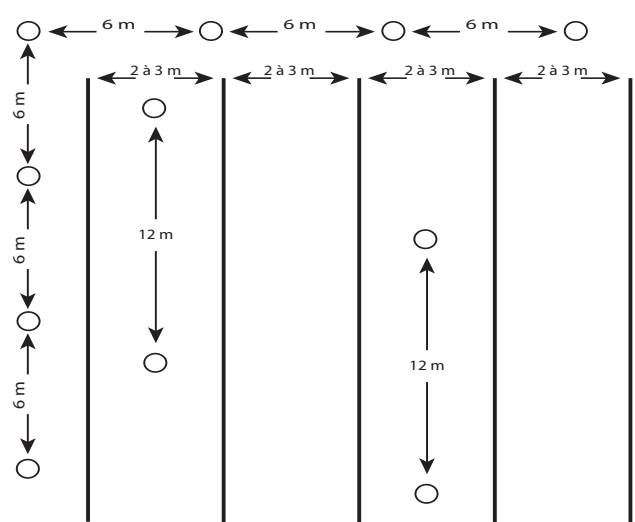


Schéma de disposition des chaufferettes dans les Vignes et Vergers

Verger



Vigne



Légende : ○ Chaufferette

NOS MODÈLES



1



2



3



4

Modèle verger (taille 62,5 cm et capacité maximum 15 Kg de briquettes TB67):

1

Modèle en tôle Noire (type N) : Modèle de 62,5 cm de hauteur, grille inférieure épaisseur de 2 mm, le diamètre de la chaufferette est de 26 cm, le poids avec couvercle est de 3,5 KG, l'autonomie est de 8 à 10 heures. Les chaufferettes en tôle noire sont la version standard
Durée de vie des chaufferettes : N.5 (0,5 mm d'épaisseur) ≈ 15 chauffes, N.6 (0,6 mm d'épaisseur) ≈ 20 chauffes, N.8 (0,8 mm d'épaisseur) ≈ 25 chauffes

2

Modèle tôle en inox (type I) : Modèle de 62,5 cm de hauteur, grille inférieure épaisseur de 2 mm, le diamètre de la chaufferette est de 26 cm, le poids avec couvercle est de 3,5 KG, l'autonomie est de 8 à 10 heures.

Durée de vie des chaufferettes : I5 (0,5 mm d'épaisseur) ≈ 40 chauffes, I6 (0,6 mm d'épaisseur) ≈ 50 chauffes.

3

Modèle tôle en inox renforcé (type IH): Modèle de 62,5 cm de hauteur, grille inférieure épaisseur de 2 mm, le diamètre de la chaufferette est de 26 cm, le poids avec couvercle est de 3,5 KG, l'autonomie est de 8 à 10 heures.

Durée de vie des chaufferettes : IH6 (0,6 mm d'épaisseur Inox de grande qualité) ≈ 60 chauffes, IHD5 (0,5 mm d'épaisseur Inox de grande qualité et renforcé) ≈ 70 chauffes, IHD6 (0,6 mm d'épaisseur Inox de grande qualité et renforcé) ≈ 75 chauffes

NB : Les chaufferettes sont conditionnées par palettes de 200

Modèle vigne (taille 41,5 cm et capacité 10 Kg de briquelette TB67):

4

Modèle de 41,5 cm de hauteur, grille inférieure épaisseur de 2 mm, le diamètre de la chaufferette est de 26 cm, le poids avec couvercle est de 2,5 KG, l'autonomie est de 6 à 7 heures pour les modèles 41,5 cm suivant le combustible utilisé.

Tous les modèles 1, 2 et 3 sont disponibles en version vigne avec une taille plus petite. L'avantage d'avoir une version plus petite pour la vigne est que la chaleur diffusée est plus basse donc concentrée au niveau des ceps de vignes.

Couvercle :

Le couvercle est une option. Il permet de protéger la charge de la chaufferette T07 contre les intempéries, vous pouvez laisser le couvercle sur la chaufferette allumée afin d'avoir plus de chaleur radiante et d'augmenter le temps de combustion.



COMBUSTIBLE

Le cœur de la chaufferette

Briquette TB67 :

Les Briquettes Terreco TB67 sont d'origine 100 % naturelle . Elles se consomment lentement et ont un pouvoir calorifique très important, de 4900 Kcal/Kg : pour une charge complète de 15 Kg de briquettes TB67 vous pouvez atteindre 8 à 10 heures d'autonomie. Nos briquettes ont été testées et certifiées par le bureau d'études Calnesis, les résultats sont les suivants:

Pouvoir calorifique

Humidité % total	PCS		J/g	
	cal/g	J/g	cal/g	J/g
13,5	4251	17798	4914	20574

Elles sont vendues en big bag. (occasionnellement en palettes)
Possibilité de recharger les chaufferettes en briquettes TB67 dans la nuit.
Une briquette fait environ 18 cm / 8 cm en moyenne.

NB : Pour faire des économies vous n'êtes pas obligé de charger les chaufferettes au maximum.

Faciliter l'allumage avec nos starters de démarrage

Les starters permettent de faciliter l'allumage de la chaufferette et , suivant le starter utilisé, cela améliore la vitesse de combustion et la montée en température des chaufferettes.

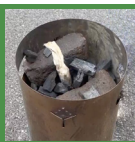
Voir tuto



Mèche : La mèche permet de faciliter l'allumage des briquettes TB67. Pour un meilleur démarrage, nous vous en conseillons l'utilisation.

Conditionnement : carton de 200 mèches

Voir tuto

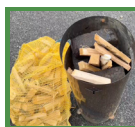


Mèche + 1 l de charbon : La mèche combinée avec 1 litre de charbon de bois calibré permet un allumage de la chaufferette en moins de 30 min

NB : Plus on met de charbon plus la vitesse et la chaleur seront importantes.

Conditionnement : sac de 50 l par palette de 54 sacs

Voir tuto



Mèche + Bûchettes de bois : La mèche combinée aux bûchettes de bois permet un démarrage de la chaufferette en 20 min.

Conditionnement : filet de 40 l par palette de 60 filets

Voir tuto



Mèche + Miscanthus : Le Miscanthus combiné à la mèche permet un départ en 30 min et facilite le chargement.

Conditionnement : palette de 180 recharges



Autonomie des chaufferettes et démarrage :

Modèle verger

Chaufferette chargée de 10 Kg de briquettes : Durée combustion : 9 h / 2h Pour atteindre la zone de protection* / Durée de protection : 7 h

Chaufferette chargée de 15 Kg de briquettes : Durée combustion : 10 h / 2 h Pour atteindre la zone de protection* / Durée de protection : 8h

Chaufferette chargée de 12 Kg de briquettes + bûchette de bois : Durée combustion : 8h30/ 20 min Pour atteindre la zone de protection* / Durée de protection : 8h10

Chaufferette chargée de 12 Kg de briquettes + 1 L de charbon : Durée combustion : 10h/ 45 min Pour atteindre la zone de protection* / Durée de protection : 9 h15

Chaufferette chargée de 10 Kg de briquettes + miscanthus : Durée combustion : 8h / 45 min Pour atteindre la zone de protection* / Durée de protection : 7h15 min

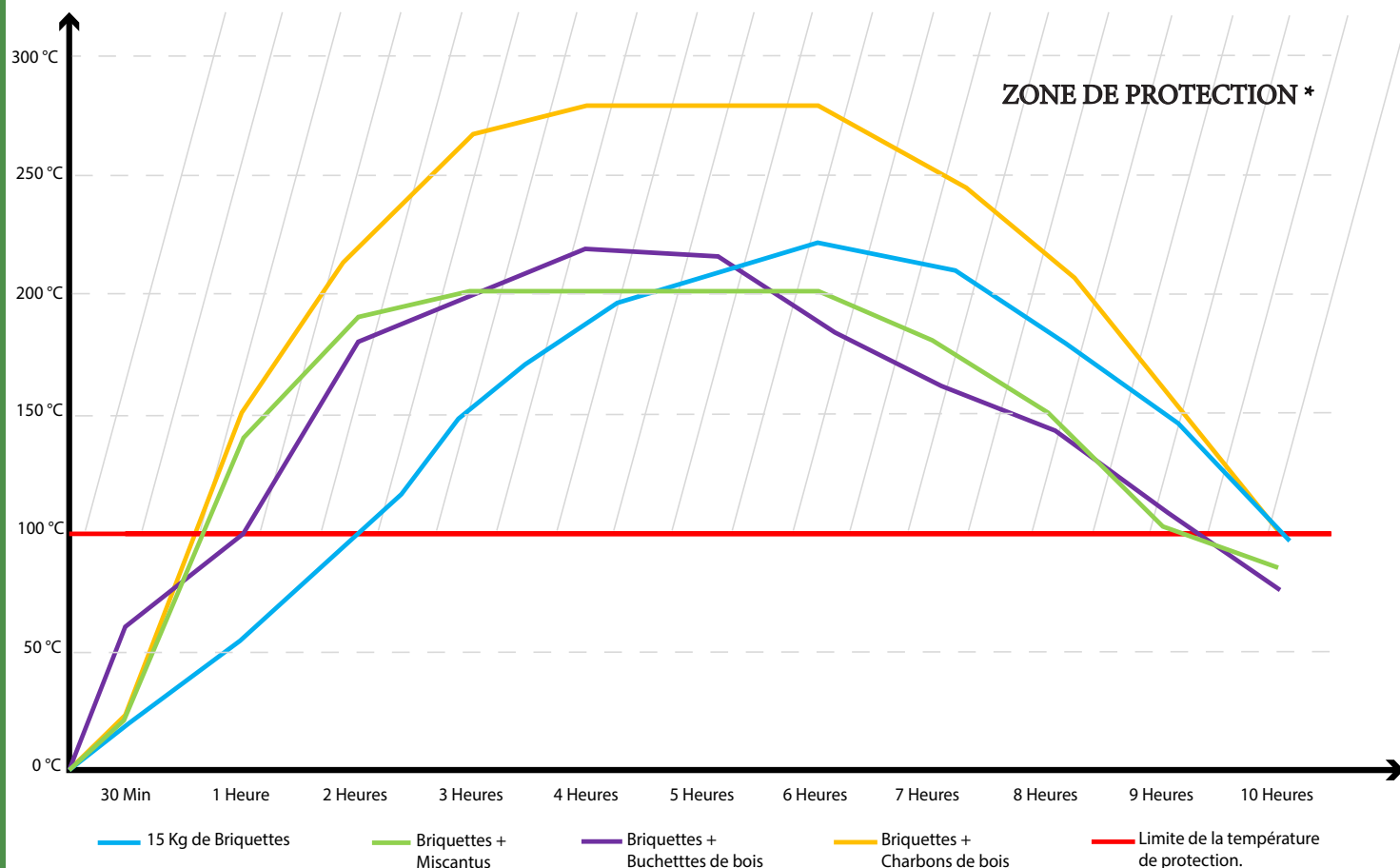
Modèle vigne

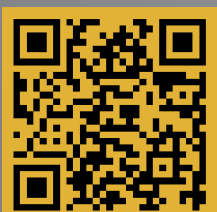
Chaufferette chargée de 10 Kg de briquettes: Durée combustion : 8 h/ 2h Pour atteindre la zone de protection* / Durée de protection : 6 h

Chaufferette chargée de 8 Kg de briquettes avec 1L de charbon : Durée combustion : 7 h / 30 min Pour atteindre la zone de protection* / Durée de protection : 6h 30

Chaufferette chargée de 7 Kg de briquettes avec du miscanthus : Durée combustion : 7h / 45min Pour atteindre la zone de protection* / Durée de protection : 6h15 min

Courbe de température de la chaufferette
(Température prise sur la tôle extérieure de la chaufferette)
NB : Température intérieure de la chaufferette T07 + 600 °





TUTO comment remplir une chaufferette en briquettes TB67

Démonstration : comment remplir une chaufferette T07 avec nos briquettes TB67. Une fois la chaufferette remplie il vous suffit de choisir quel starter vous souhaitez utiliser.



Vidéo présentation des chaufferettes

Vidéo présentation des chaufferettes en action. Dans celle-ci vous pouvez visionner comment disposer les chaufferettes dans les vergers ; la disposition est la même dans les vignes.

Nos autres solutions de Protection contre le gel

L'Arbogel ou Vitigel

L'Arbogel ou Vitigel sont des chaudières "Biomasse". Elles permettent la lutte contre le gel par diffusion d'une épaisse fumée chargée en gouttelettes d'eau qui, en stagnant près du sol, emprisonne la chaleur positive de ce dernier dans les vergers/vignes ; ce nuage limite aussi l'effet de la gelée noire au lever du jour.


Vidéo



Documentation



 Champs des vergnes
19240 ALLASSAC

 05 55 85 05 94

 contact@terreco.pro

 Site web :

